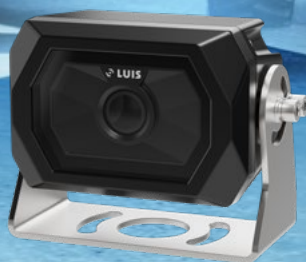




Der Wert liegt im Detail.
Le sens du détail.

LUIS EDGE AI KAMERA

ROBUSTE KAMERA ZUR ERKENNUNG
VON PERSONEN



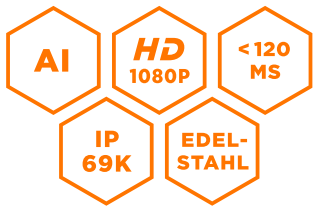
Lassen Sie sich von unserem Verkaufsteam informieren :
Informez-vous auprès de notre équipe de vente :

+41 (0)26 662 71 11 - vente@pwp-sa.ch



PWP SA · Route de Neuchâtel 10 · CH-1530 Payerne

www.pwp-sa.ch



LUIS EDGE AI CAM

ROBUSTE KAMERA ZUR ERKENNUNG VON PERSONEN

Die LUIS EDGE AI CAM ist eine intelligente Kamera, die in Echtzeit Personen von einem anderen Hindernis unterscheiden und den Fahrer im Gefahrenfall mehrstufig warnen kann. Sie warnt den Fahrer so nur vor der Kollision mit Personen oder weiteren trainierten Objektklassen, ohne unnötig vor anderen Objekten zu alarmieren. So hilft die LUIS EDGE AI CAM insbesondere in engen Fahrsituationen effektiv, Kollisionen mit Personen zu vermeiden.

Die LUIS EDGE AI CAM wurde so konzipiert, dass sie auch in rauen Umgebungen und Umwelteinflüssen einsatzbereit bleibt. Die Objekterkennung läuft dabei platzsparend auf der Kamera (»embedded«) ohne zusätzliche Hardware und ECUs.

Die Erkennungszonen und die Warnmechanismen können über ein Webinterface individuell auf das jeweilige Fahrzeug angepasst und Signale nach außen abgegeben werden.

Durch unser eigenes LUIS KI-Team und Trainingsumgebung in Hamburg können Edge Cases und weitere Klassen einfach und schnell trainiert werden. Sprechen Sie uns gerne auf ihren Spezifischen Anwendungsfall an.



LUIS EDGE AI 2.0

ANALOGUE FULL HD VARIANTE (AHD)

- › 1/3"-CMOS-Sensor
- › Auflösung 2 MP (FullHD)
- › Blickwinkel 140° horizontal (weitere auf Anfrage)
- › Latenz < 120 ms
- › Bildwiederholrate 25 und 30 FPS
- › Wasser- und staubdicht IP69k
- › Schock- und Vibrationsfest
- › Alarm trigger Ausgang
- › Einfache Konfiguration über WLAN, Einstellen der Warnzonen und Alarmsounds
- › Heizung (optional)
- › CAN Interface (optional), RS232 (optional)
- › DC 12 V / 24 V (10-32 V)



LUIS EDGE AI 3.0

DIGITALE 5-MEGAPIXEL-KAMERA (TX ODER T1)

- › 1/3"-CMOS-Sensor
- › Auflösung 5 MP
- › Blickwinkel 90-195° horizontal
- › Latenz < 120 ms
- › MJPEG, H264, H265, IP, TCP, HTTP, RTSP
- › Wasser- und staubdicht IP69k
- › Fast Ethernet 100BASE-TX / BroadR-REACH 100BASE-T1
- › KI up to 2.1 TFlops
- › Alarm Trigger Ausgang
- › Einfache Konfiguration über Webinterface
- › Schock- und Vibrationsfest
- › Heizung (optional)
- › DC 12 V / 24 V (10-32 V)



LUIS WIFI DONGLE

EINFACHE VERBINDUNG ZUM WEBINTERFACE

- › WIFI-Dongle zum einfachen und schnellen Verbinden mit Webinterface
- › Über Webinterface können die Warnzonen und Warnmechanismen eingestellt werden
- › Upload von neuer Software und KI-Netzen
- › Konfiguration der Kamera



LUIS 10" QUAD TOUCH MONITOR

HOHE FUNKTIONALITÄT UND BESTES BILD

- › 10-Zoll-Touch-Display
- › Touch Funktion
- › Optional: Quad-Split Screen
- › Hohe Auflösung: 1.024 x 600 Pixel
- › Hohe Helligkeit von 500 cd/m2
- › Auto-Dim
- › Integrierter Lautsprecher
- › Schutzklasse IP30
- › Spiegelfunktion
- › 4 Videoeingänge
- › 4 I/O-Eingänge
- › Betriebsspannung 12 bis 24 V DC





VORTEILE

- › Zuverlässige Erkennung von Personen in Echtzeit basierend auf Deep Learning (KI)
- › KI-Software läuft direkt auf der Kamera («embedded») ohne weitere Hardware wie eine ECU
- › Kamera muss nicht aufwendig kalibriert werden
- › Mehrstufige Warnung (akustisch und visuell) und Warnzonen individuell einstellbar
- › 2 Triggerausgänge für gelbe und rote Warnzone und bspw. für Anschluss an Geschwindigkeitsreduzierungsmodulen
- › Sehr robustes Gehäuse für Einsatz in rauer Umgebung (Schock und Vibrationsfestigkeit sowie Wasser- und Staubschutz gem. IP69k)
- › Betrieb auch bei -40 °C bis +85 °C möglich
- › Durch eigenes LUIS KI-Team und Trainingsumgebung können Edge Cases und weitere Klassen einfach und schnell trainiert werden