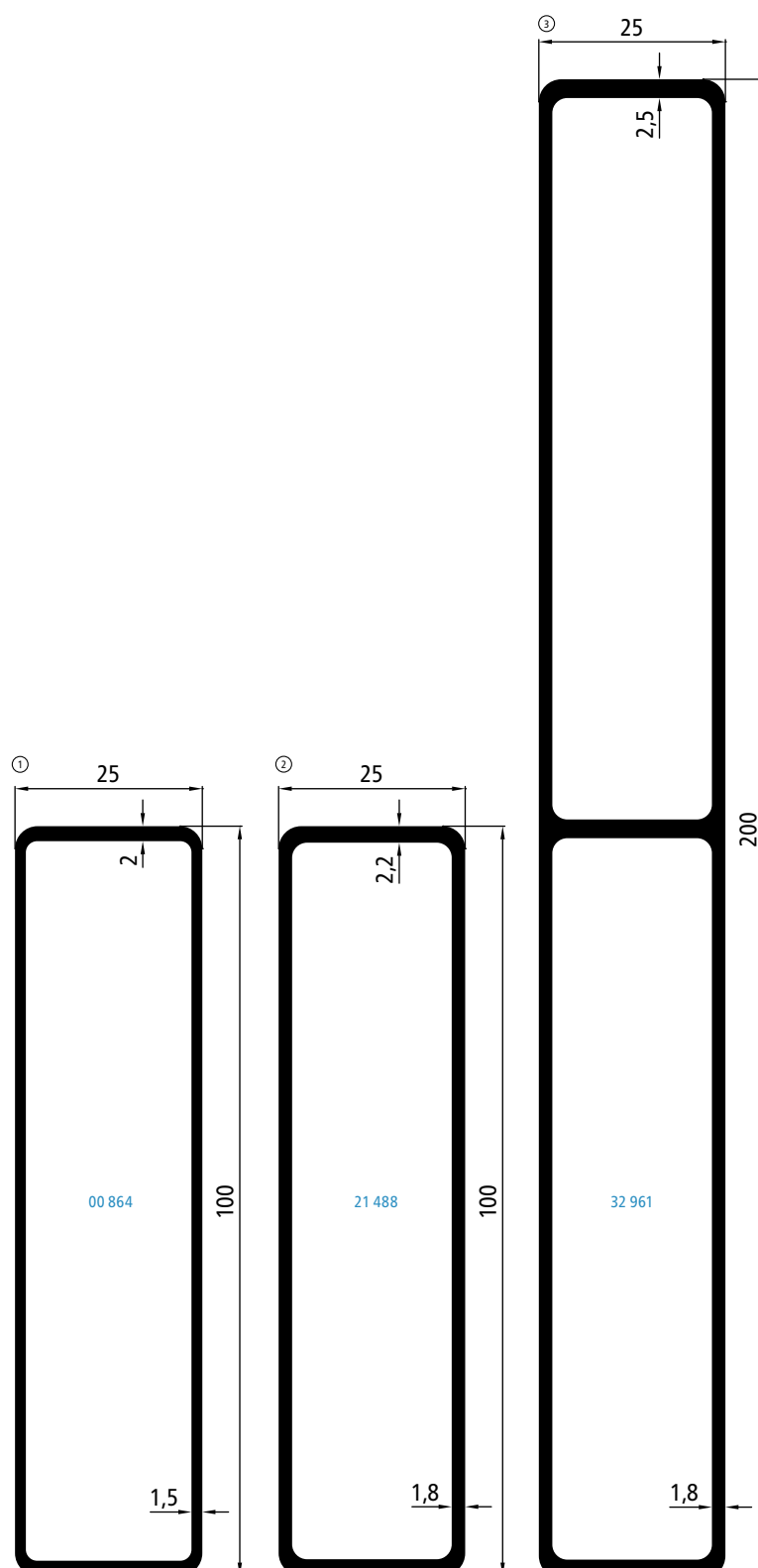


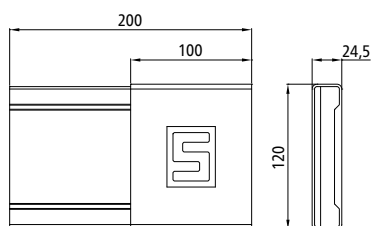
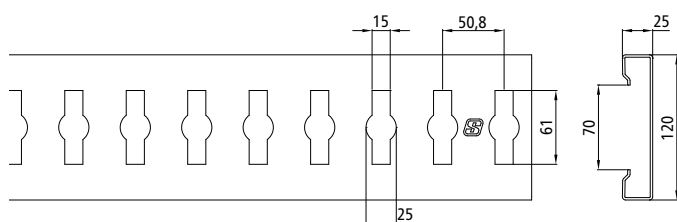
Profil de lattes 25 mm

AlMgSi 0,5 F25.

Le profil de latte [21 488](#) peut être complété par les embouts [6 131 536](#) et [6 131 382](#). Pour les profils de latte 25 mm [21 488](#) et [00 864](#) utilisez l'embout à insérer [6 131 383](#).

Désignation	Poids [kg/m]	
1 Profil de latte "100"	0,871	00 864
2 Profil de latte "100"	1,309	21 488
3 Profil de latte "200"	2,480	32 961





S-Line Latte d'arrimage combi 6000

Latte acier S355MC, sendzimir-zinguée.

Compatible avec le tenon combi Ø 19/24 mm et tous les embouts des rails d'arrimage combi courants.

Valeurs LC avec l'embout 585.

Longueur [mm]	LC à α		Poids [kg]	
	45° [daN]	90°		
3500	800	800	11,6	4 050 036

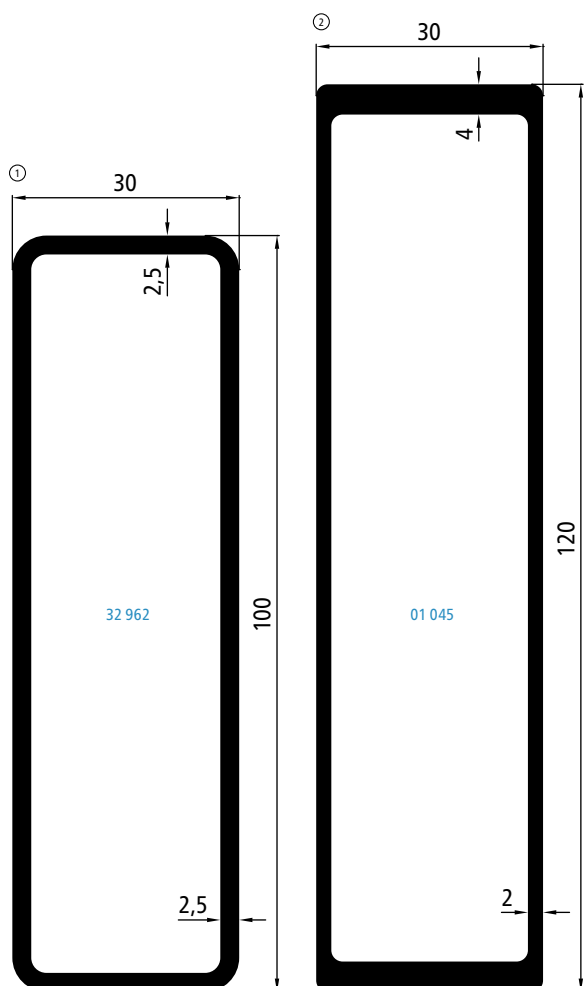
S-Line Embout pour lattes

Matière synthétique.

→ Embout pour latte d'ancrage combi 6000.

Rallonge la latte d'arrimage de 100 mm de chaque côté.

Couleur	Poids [kg]	
Rouge	0,52	6 138 783



30 mm Lattes

AlMgSi 0,5 F25.

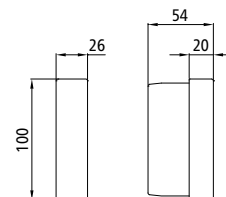
Désignation	Poids [kg/m]	
1 Profil de latte "100"	1,739	32 962
2 Profil de latte "120"	1,951	01 045

Embout - matière plastique

Poids 0,05 kg.

6 131 382

Pour insertion

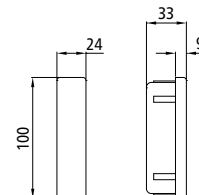


Embout - PUR

Poids 0,03 kg.

6 131 536

Pour insertion

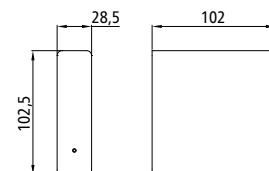
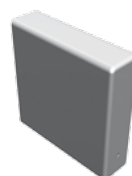


Embout - matière plastique

Poids 0,06 kg.

6 131 383

Zum Aufstecken.



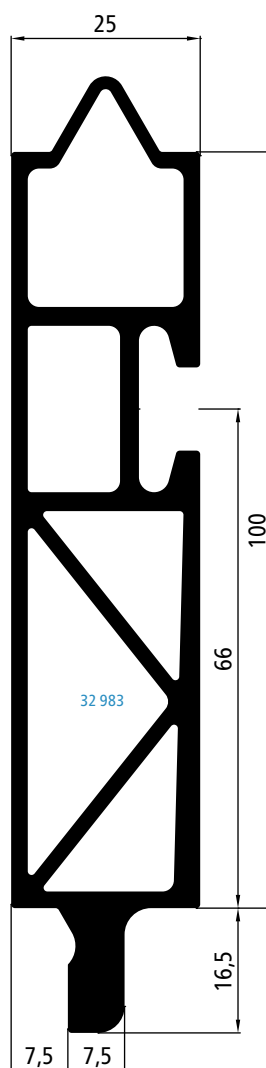
Profil 25 mm d'arrêt de palettes

AlMgSi 0,7 F27.

→ Les barres d'arrêt pour palettes **32 983/32 984** sont, combinées avec la protection de bordures **32 986**, les seules barres d'arrêt montables sans outils qui sont reconnues comme un système d'arrimage selon DIN EN 12195 et DIN EN 12642 Code XL.

Système Airline pour barres d'étau avec tenons Ø 19 mm ou pour sangles avec l'embout raccord Airline, fixation sécurisée.

Désignation	Poids [kg/m]	
Sans système Airline	2,734	32 983
Avec système Airline	2,640	32 984



Profil de ridelle avec système Airline

Avec le profil aluminium 100 mm **12 948** nous avons un profil de ridelle avec système Airline intégré dans notre assortiment.

Trouvez plus d'information concernant ce profil intermédiaire avec mit Anschluss 25 mm Snap-Lock-System dans notre catalogue aluminium AlMgSi 0,5 F25, poids 1,770 kg/m.



Lattes empilables 25 mm

AlMgSi 0,5 F25.

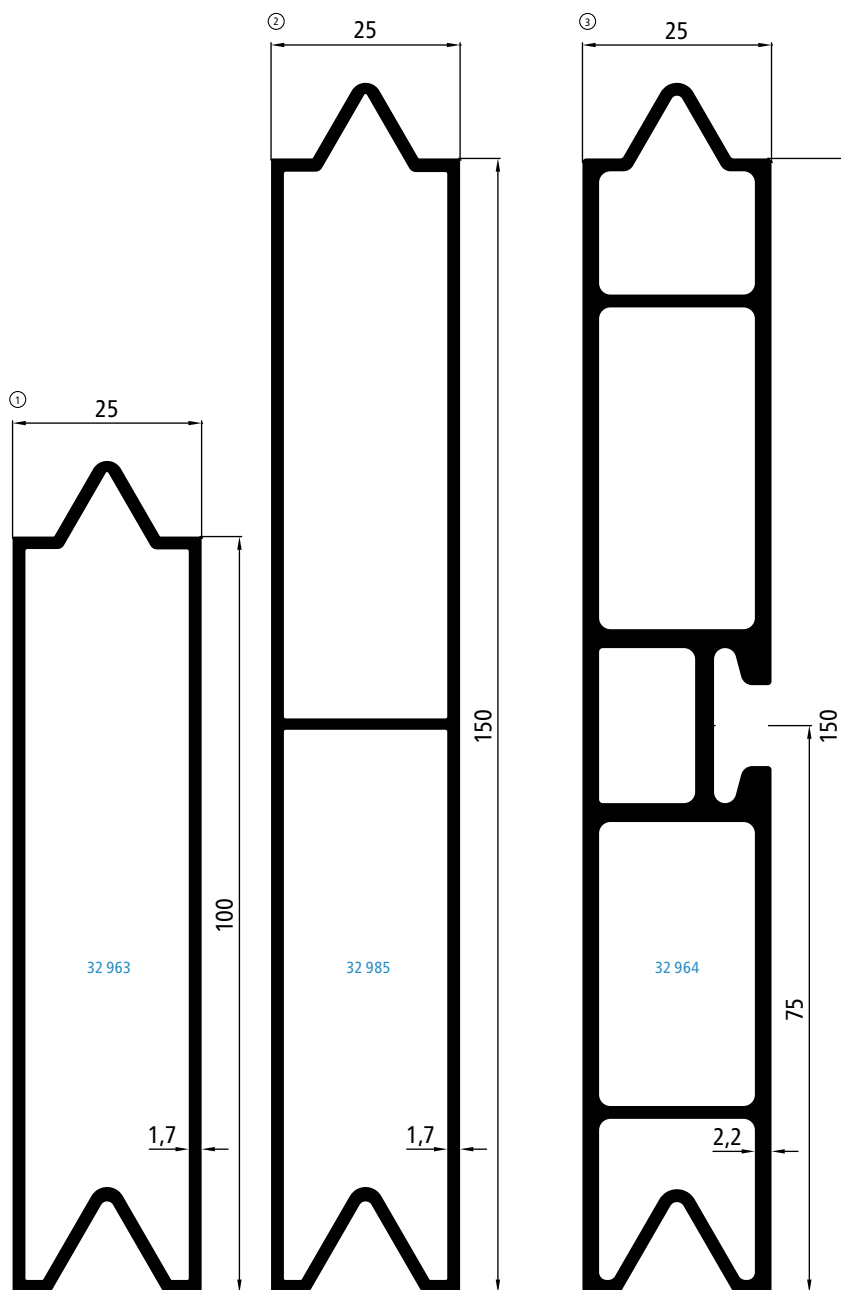
Désignation	Poids [kg/m]	
1 Profil de latte "100"	1,299	32 963
2 Profil de latte "150"	1,889	32 985

Lattes empilables 25 mm

Position 3, AlMgSi 0,7 F27.

Système Airline pour barres d'étau avec tenon Ø 19 mm ou sangles d'arrimage avec l'accord Airline en cerclage de sécurité.

Désignation	Poids [kg/m]	
Sans système Airline	2,830	32 985-4
Avec système Airline	2,800	32 985-3



Protection de bordure

Position 1, AlMgSi 0,5 F25, poids 1,700 kg/m.

32 989

Avec gorge pour lattes empilables **32 963 + 32 985**.

Protection de bordure

Position 2, AlMgSi 0,5 F25.

Convient à la presque toutes les constructions:

- Pour des constructions avec ridelles, dont le rayon de la charnière est au minimum de 38mm.
- Pour des constructions avec profils de lattes empilables pour planchers, lattes en V et profils d'arrêt de palettes.
- La protection de bordure avec système Airline **32 986-1** peut accueillir les sangles d'arrimage/et les articles avec les raccords Airline 570, 571 und 579.

Désignation	Poids [kg/m]	
Sans système Airline	2,458	32 989
Avec système Airline	2,156	32 986-1

Protection de bordure

Position 3, AlMgSi 0,5 F25, poids 3,349 kg/m.

32 986-1

Avec zone pour vis à tête bombée M 10 selon DIN 603 et gorges pour lattes emboîtables **32 963 + 32 985**, barres d'arrêts pour palettes **32 983/32 989** ou montants centraux CS pour protections de bordure.

