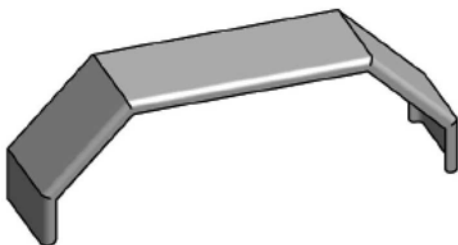
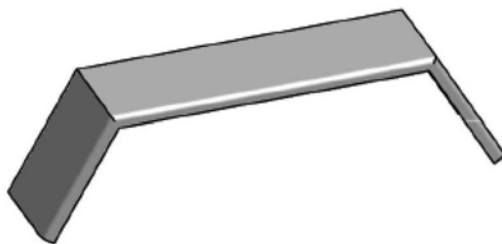
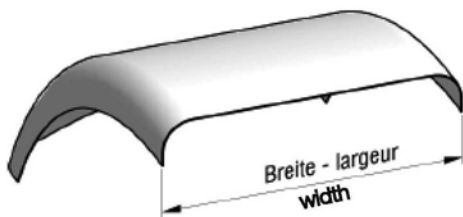
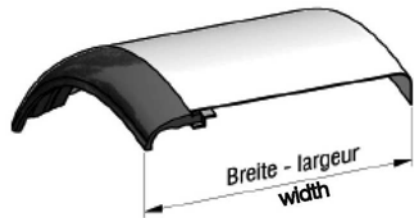


Kosole zu Werkzeugkiste / Console pour coffre à outils .....	
Kotflügel / Garde-boue .....	A2
Kotflügelstütze / Support de garde-boue .....	A22
Abschleppstange / Barre de remorquage .....	A32
Schmutzfänger / Bavette .....	A33
Dokumentenbehälter / Tube à documents .....	A35
Kanisterhalter und Zubehör / Jerrycan support et accessoires .....	A37
Radkeil / Câle de roue .....	A39
Batteriekasten / Coffre à batteries .....	A43
Feuerlöscherkasten / Coffre à extincteur .....	A44
Werkzeugkasten / Coffre à outils .....	A47
Wasserbehälter / Reservoir d'eau .....	A67
Ersatzteile für Kasten / Pièces de rechange pour coffre .....	A68
Reserveradhalter / Support de roue .....	A73
Brückenbefestigung 3.5 t. / Fixation de pont 3.5 t. ....	A86
Brückenbefestigung 20 t. / Fixation de pont 20 t. ....	A86
Brückenbefestigung UNIVERSAL / Fixation de pont UNIVERSAL .....	A87
Brückenbefestigung VOLVO / Fixation de pont VOLVO .....	A91
Brückenbefestigung SCANIA / Fixation de pont SCANIA .....	A116
Brückenbefestigung MERCEDES / Fixation de pont MERCEDES .....	A124
Brückenbefestigung VW / Fixation de pont VW .....	A132
Brückenbefestigung DUCATO / Fixation de pont DUCATO .....	A133
Brückenbefestigung FORD / Fixation de pont FORD .....	A134

Kotflügel  
Garde-boueKotflügel  
Garde-boue

Kotflügelquerschnitt - coupe d'aile - sectional drawing  
mudguard

Blech-Spezifikation - spécification de la tôle - specification  
of the sheet metal

E	E	Elektrolytisch verzinkt 1.25 mm - électro-zinguée - electro-galvanised 1.25 mm
	S	Sendzimir verzinkt 1.25 mm - galvanisée - galvanised 1.25mm
	J	Rostfrei - inoxydable - stainless 1.25 mm

K	E	Electrolisch verzinkt 1.25 mm - électro-zinguée - electro-galvanised 1.25 mm
	S	Sendzimir-verzinkt 1.25 mm - galvanisée - galvanised 1.25 mm
	J	Rostfrei - inoxydable - stainless 1.25 mm
	A	Aluminium - aluminum 2 mm

R	A	Aluminium - Riffelblech 3/5 mm oder glatt 3 mm
		Aluminium strié 3/5 mm ou lisse 3 mm
		Aluminum chequer plate 3/5 mm or flat 3 mm

Q	A	Aluminium - Riffelblech 3/5 mm oder glatt 3 mm
		Aluminium strié 3/5 mm ou lisse 3 mm
		Aluminum chequer plate 3/5 mm or flat 3 mm

Elektrolytisch verzinkte Kotflügel müssen lackiert werden  
Les ailes en tôle électro-zinguée doivent être vernies  
The mudguards of electro-galvanised sheet metal must be varnished

Sendzimir verzinkte Kotflügel müssen nicht, können aber unter Verwendung einer «Wasch Primer-Grundierung» lackiert werden  
Les ailes en tôle galvanisée ne doivent pas, mais peuvent être vernies, en utilisant un apprêt «wasch Primer»  
The mudguard of galvanised sheet metal do not have to but can be varnished with a «wasch Primer» preparation

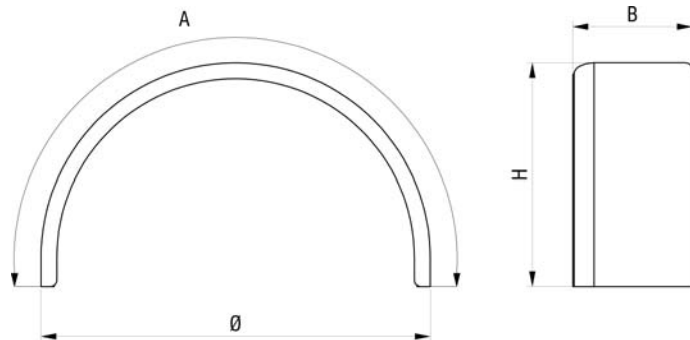
Beispiel - Exemple - example

EE 135.70 = Kotflügelquerschnitt - Coupe d'aile - sectional drawing mudguards (E-K-Q-R)  
EE 135.70 = Blechqualität - Qualité de la tôle (E-S-J-A) - Quality of the sheet metal  
EE 135.70 = Kotflügeldurchmesser in (cm) - Diamètre de l'aile (cm) - mudguards diameter in (cm)  
EE 135.70 = Kotflügel - Gesamtbreite (cm) - Largeur totale de l'aile (cm) - total width of the mudguards (cm)

Kotflügel  
Garde-boue

Kotflügel  
Garde-boue



Kotflügel  
Garde-boueKotflügel  
Garde-boueKotflügel Doppelbereifung  
Typ EEGarde-boue pour  
roue jumelée Type EE

- EE=Erklärung auf Seite A2
- Andere Abmessungen kurzfristig lieferbar

- EE = Explication en page A2
- Autres dimensions livrables rapidement

	Ø	B	H	A	kg	Art-Nr
EE 135.70	1350	700	675	2110	18.500	1 004 042
EE 135.65	1350	650	675	2110	17.500	1 004 044
EE 135.60	1350	600	675	2110	16.000	1 004 046
EE 130.57	1300	570	685	2110	15.500	1 004 080
EE 125.60	1250	650	700	2110	17.500	1 004 154
EE 125.60	1250	600	700	2110	16.000	1 004 156
EE 125.55	1250	550	700	2110	15.000	1 004 158
EE 115.60	1150	600	580	1815	16.000	1 004 202
EE 115.51	1150	510	580	1815	14.000	1 004 204
EE 112.47	1120	470	590	1815	13.000	1 004 215
EE 110.55	1100	550	595	1815	15.000	1 004 224
EE 110.45	1100	450	595	1815	13.000	1 004 226
EE 105.53	1050	530	570	1740	14.000	1 004 242
EE 100.46	1000	460	500	1585	11.500	1 004 259
EE 95.50	950	500	520	1585	13.000	1 004 292
EE 95.45	950	450	520	1585	11.000	1 004 294
EE 92.40	920	400	500	1515	10.000	1 004 300
EE 87.43	870	430	485	1460	9.750	1 004 320
EE 87.40	870	400	485	1460	9.500	1 004 310
EE 80.43	800	430	450	1350	9.000	1 004 360
EE 80.40	800	400	450	1350	8.500	1 004 362
EE 75.35	750	350	415	1250	7.500	1 004 375

Kotflügel Einfachbereifung  
Typ EEGarde-boue roue simple  
Type EE

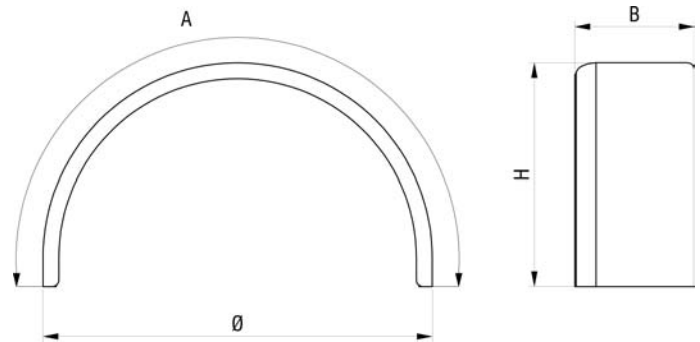
- EE=Erklärung auf Seite A2
- Andere Abmessungen kurzfristig lieferbar

- EE = Explication en page A2
- Autres dimensions livrables rapidement

	Ø	B	H	A	kg	Art-Nr
EE 145.45	1450	450	835	2500	17.500	1 004 025
EE 140.40	1400	400	650	2110	12.000	1 004 040
EE 135.45	1350	450	675	2110	13.000	1 004 047
EE 135.35	1350	350	675	2110	11.000	1 004 049
EE 130.40	1300	400	685	2110	12.000	1 004 090
EE 125.35	1250	350	700	2110	11.000	1 004 165
EE 125.30	1250	300	700	2110	10.000	1 004 175
EE 115.30	1150	300	580	1815	9.500	1 004 206
EE 105.26	1050	260	570	1740	8.500	1 004 246
EE 95.24	950	240	520	1585	7.000	1 004 296
EE 90.24	900	240	500	1515	7.000	1 004 312
EE 90.21	900	210	500	1515	6.500	1 004 314
EE 87.24	870	240	485	1460	6.000	1 004 335
EE 80.24	800	240	450	1350	5.500	1 004 365
EE 75.20	750	200	415	1250	5.000	1 004 390

Kotflügel  
Garde-boue

Kotflügel  
Garde-boue



Kotflügel Doppelbereifung  
Typ ES

- ES=Erklärung auf Seite A2
- Andere Abmessungen kurzfristig lieferbar

Garde-boue pour  
roue jumelée Type ES

- ES = Explication en page A2
- Autres dimensions livrables rapidement

	Ø	B	H	A	kg	Art-Nr
ES 135.65	1350	650	675	2110	17.500	1 005 042
ES 135.65	1350	650	675	2110	17.500	1 005 044
ES 135.60	1350	600	675	2110	16.000	1 005 046
ES 130.57	1300	570	685	2110	15.500	1 005 080
ES 125.70	1250	700	700	2110	18.000	1 005 152
ES 125.65	1250	650	700	2110	17.500	1 005 154
ES 125.60	1250	600	700	2110	16.000	1 005 156
ES 125.55	1250	550	700	2110	15.000	1 005 158
ES 115.60	1150	600	580	1815	16.000	1 005 202
ES 115.51	1150	510	580	1815	14.000	1 005 204
ES 112.47	1120	470	590	1815	13.000	1 005 215
ES 110.55	1100	550	595	1815	15.000	1 005 224
ES 110.45	1100	450	595	1815	13.000	1 005 226
ES 105.53	1050	530	570	1740	14.000	1 005 242
ES 100.46	1000	460	500	1585	11.500	1 005 259
ES 95.50	950	500	520	1585	13.000	1 005 292
ES 95.45	950	450	520	1585	11.000	1 005 294
ES 92.40	920	400	500	1515	10.000	1 005 300
ES 87.43	870	430	485	1460	9.750	1 005 320
ES 87.40	870	400	485	1460	9.500	1 005 310
ES 80.43	800	430	450	1350	9.000	1 005 360
ES 80.40	800	400	450	1350	8.500	1 005 362
ES 75.35	750	350	415	1250	7.500	1 005 375

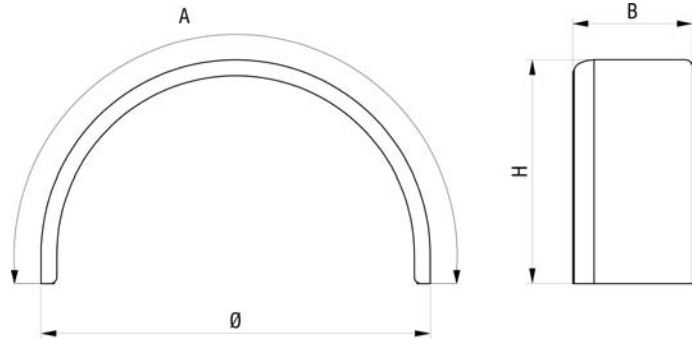
Kotflügel Einfachbereifung  
Typ ES

- ES=Erklärung auf Seite A2
- Andere Abmessungen kurzfristig lieferbar

Garde-boue roue simple  
Type ES

- ES = Explication en page A2
- Autres dimensions livrables rapidement

	Ø	B	H	A	kg	Art-Nr
ES 145.45	1450	450	835	2500	17.500	1 005 025
ES 140.40	1400	400	650	2110	12.000	1 005 040
ES 135.45	1350	450	675	2110	13.000	1 005 047
ES 135.35	1350	350	675	2110	11.000	1 005 049
ES 130.40	1300	400	685	2110	12.000	1 005 090
ES 125.35	1250	350	700	2110	11.000	1 005 165
ES 125.30	1250	300	700	2110	10.000	1 005 175
ES 115.30	1150	300	580	1815	9.500	1 005 206
ES 115.20	1150	250	580	1815	8.500	1 005 208
ES 105.26	1050	260	570	1740	8.500	1 005 246
ES 95.24	950	240	520	1585	7.000	1 005 296
ES 90.24	900	240	500	1515	7.000	1 005 312
ES 90.21	900	210	500	1515	6.500	1 005 314
ES 87.24	870	240	485	1460	6.000	1 005 335
ES 80.24	800	240	450	1350	5.500	1 005 365
ES 75.20	750	200	415	1250	5.000	1 005 390

Kotflügel  
Garde-boueKotflügel  
Garde-boueKotflügel Doppelbereifung  
Typ EJGarde-boue pour  
roue jumelée Type EJ

- EJ=Erklärung auf Seite A2
- Andere Abmessungen kurzfristig lieferbar

- EJ = Explication en page A2
- Autres dimensions livrables rapidement

	Ø	B	H	A	kg	Art-Nr
EJ 135.70	1350	700	675	2110	18.500	1 006 042
EJ 135.65	1350	650	675	2110	17.500	1 006 044
EJ 135.60	1350	600	675	2110	16.000	1 006 046
EJ 130.57	1300	570	685	2110	15.500	1 006 080
EJ 125.70	1250	700	700	2110	18.000	1 006 152
EJ 125.65	1250	650	700	2110	17.500	1 006 154
EJ 125.60	1250	600	700	2110	16.000	1 006 156
EJ 125.55	1250	550	700	2110	15.000	1 006 158
EJ 115.60	1150	600	580	1815	16.000	1 006 202
EJ 115.51	1150	510	580	1815	14.000	1 006 204
EJ 112.47	1120	470	590	1815	13.000	1 006 215
EJ 110.55	1100	550	595	1815	15.000	1 006 224
EJ 110.45	1100	450	595	1815	13.000	1 006 226
EJ 105.53	1050	530	570	1740	14.000	1 006 242
EJ 100.46	1000	460	500	1585	11.500	1 006 259
EJ 95.50	950	500	520	1585	13.000	1 006 292
EJ 95.45	950	450	520	1585	11.000	1 006 294
EJ 92.40	920	400	500	1515	10.000	1 006 300
EJ 87.43	870	430	485	1460	9.750	1 006 320
EJ 87.40	870	400	485	1460	9.500	1 006 310
EJ 80.43	800	430	450	1350	9.000	1 006 360
EJ 80.40	800	400	450	1350	8.500	1 006 362
EJ 75.35	750	350	415	1250	7.500	1 006 375

Kotflügel Einfachbereifung  
Typ EJGarde-boue roue simple  
Type EJ

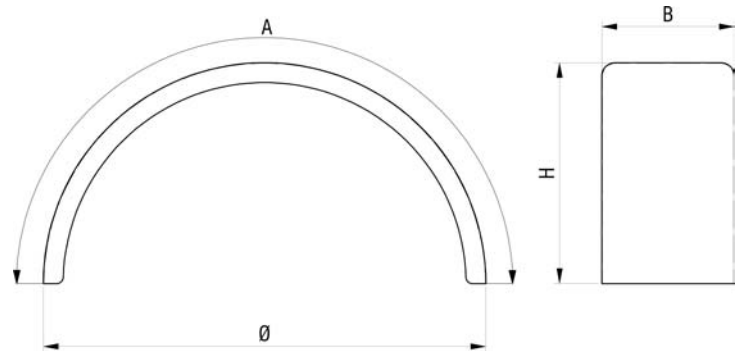
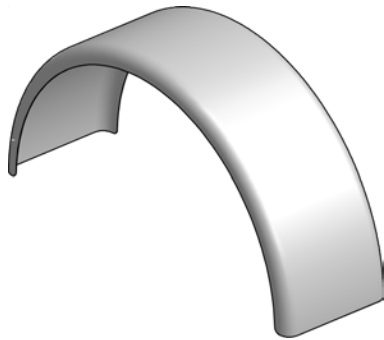
- EJ=Erklärung auf Seite A2
- Andere Abmessungen kurzfristig lieferbar

- EJ = Explication en page A2
- Autres dimensions livrables rapidement

	Ø	B	H	A	kg	Art-Nr
EJ 145.45	1450	450	835	2500	17.500	1 006 025
EJ 140.40	1400	400	650	2110	12.000	1 006 040
EJ 135.45	1350	450	675	2110	13.000	1 006 047
EJ 135.35	1350	350	675	2110	11.000	1 006 049
EJ 130.40	1300	400	685	2110	12.000	1 006 090
EJ 125.35	1250	350	700	2110	11.000	1 006 165
EJ 125.30	1250	300	700	2110	10.000	1 006 175
EJ 115.30	1150	300	580	1815	9.500	1 006 206
EJ 75.20	750	200	415	1250	3.500	1 006 390
EJ 115.20	1150	250	580	1815	8.500	1 006 208
EJ 105.26	1050	260	570	1740	8.500	1 006 246
EJ 95.24	950	240	520	1585	7.000	1 006 296
EJ 90.24	900	240	500	1515	7.000	1 006 312
EJ 90.21	900	210	500	1515	6.500	1 006 314
EJ 87.24	870	240	485	1460	6.000	1 006 335
EJ 80.24	800	240	450	1350	5.500	1 006 365

Kotflügel  
Garde-boue

Kotflügel  
Garde-boue



Kotflügel Doppelbereifung  
Typ KE

- KE=Erklärung auf Seite A2
- Andere Abmessungen kurzfristig lieferbar

Garde-boue pour  
roue jumelée Type KE

- KE = Explication en page A2
- Autres dimensions livrables rapidement

	Ø	B	H	A	kg	Art-Nr
KE 135.70	1350	700	675	2110	15.500	1 007 042
KE 135.65	1350	650	675	2110	14.500	1 007 044
KE 135.60	1350	600	675	2110	13.500	1 007 046
KE 130.57	1300	570	685	2110	13.000	1 007 080
KE 125.70	1250	700	700	2110	15.500	1 007 152
KE 125.60	1250	650	700	2110	14.500	1 007 154
KE 125.60	1250	600	700	2110	13.500	1 007 156
KE 125.55	1250	550	700	2110	12.500	1 007 158
KE 115.60	1150	600	580	1815	14.000	1 007 202
KE 115.51	1150	510	580	1815	12.000	1 007 204
KE 112.47	1120	470	590	1815	11.000	1 007 215
KE 110.55	1100	550	595	1815	13.000	1 007 224
KE 110.45	1100	450	595	1815	10.500	1 007 226
KE 105.53	1050	530	570	1740	12.000	1 007 242
KE 100.46	1000	460	500	1585	9.500	1 007 259
KE 95.50	950	500	520	1585	10.000	1 007 292
KE 95.45	950	450	520	1585	9.500	1 007 294
KE 92.40	920	400	500	1515	8.000	1 007 300
KE 87.43	870	430	485	1460	7.900	1 007 320
KE 87.40	870	400	485	1460	7.600	1 007 310
KE 80.43	800	430	450	1350	7.300	1 007 360
KE 75.35	750	350	415	1250	6.000	1 007 375

Kotflügel Einfachbereifung  
Typ KE

- KE=Erklärung auf Seite A2
- Andere Abmessungen kurzfristig lieferbar

Garde-boue roue simple  
Type KE

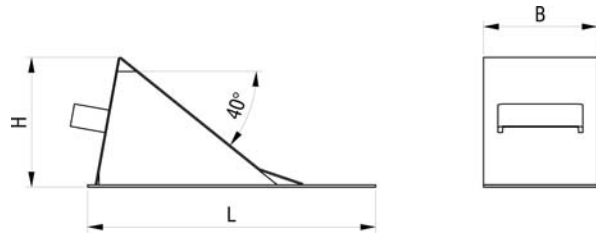
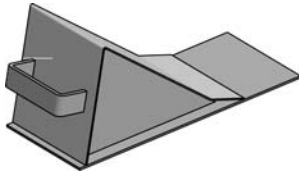
- KE = Explication en page A2
- Autres dimensions livrables rapidement

	Ø	B	H	A	kg	Art-Nr
KE 145.45	1450	450	835	2500	17.500	1 007 025
KE 140.40	1400	400	650	2110	12.000	1 007 040
KE 135.45	1350	450	675	2110	13.000	1 007 047
KE 135.35	1350	350	675	2110	11.000	1 007 049
KE 130.40	1300	400	685	2110	12.000	1 007 090
KE 125.35	1250	350	700	2110	11.000	1 007 165
KE 125.30	1250	300	700	2110	10.000	1 007 175
KE 115.30	1150	300	580	1815	9.500	1 007 206
KE 115.20	1150	250	580	1815	8.500	1 007 208
KE 105.26	1050	260	570	1740	8.500	1 007 246
KE 95.24	950	240	520	1585	7.000	1 007 296
KE 90.24	900	240	500	1515	7.000	1 007 312
KE 90.21	900	210	500	1515	6.500	1 007 314
KE 87.24	870	240	485	1460	6.000	1 007 335
KE 80.24	800	240	450	1350	5.500	1 007 365
KE 75.20	750	200	415	1250	5.000	1 007 390



Radkeil  
Câle de roue

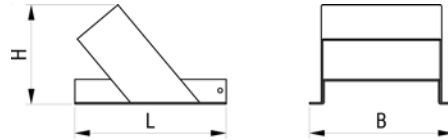
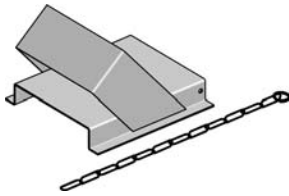
Radkeil  
Câle de roue



Radkeil

Câle de roue

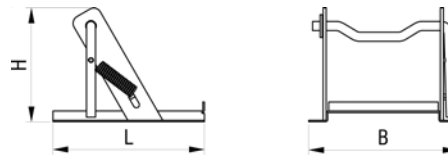
		L	B	H	kg	Art-Nr
roh / brut	bis / jusqu'a 3.5 t	180	120	120	1.480	1 060 030
feuerverzinkt / zinguée au feu	bis / jusqu'a 3.5 t	180	120	120	1.480	1 060 040
roh / brute	bis / jusqu'a 16 t	285	150	170	3.900	1 060 032
feuerverzinkt / zinguée au feu	bis / jusqu'a 16 t	285	150	170	3.900	1 060 042
feuerverzinkt / zinguée au feu	über / plus de 16 t	400	300	230	10.300	1 060 044



Radkeilhalter  
mit Sicherungskette

Poche pour câle de roue  
avec chaînette de sécurité

		L	B	H	kg	Art-Nr
feuerverzinkt / zinguée au feu	bis / jusqu'a 3.5 t	200	160	95	0.850	1 060 041
feuerverzinkt / zinguée au feu	bis / jusqu'a 16 t	200	200	105	0.870	1 060 043
feuerverzinkt / zinguée au feu	über / plus de 16 t	250	355	185	2.440	1 060 045



Radkeilhalter

Poche pour câle de roue

		L	B	H	kg	Art-Nr
feuerverzinkt / zinguée au feu	über / plus de 16 t	250	355	185	3.650	1 060 065

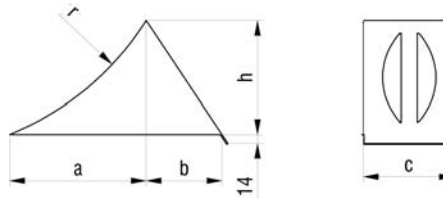


Sicherungskette

Chaînette de sécurité

	Glieder / Maillons	kg	Art-Nr
	9	0.020	1 069 001
	12	0.025	1 069 002
	20	0.035	1 069 003

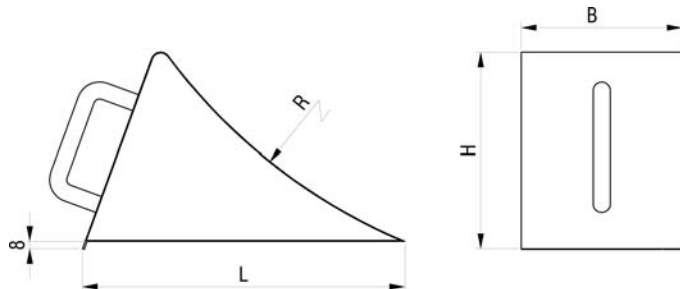
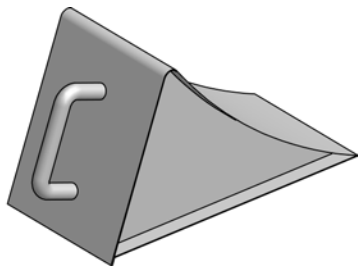


Radkeil  
Câle de roueRadkeil  
Câle de roueRadkeil  
DIN 76 051Câle de roue  
DIN 76 051

	a	b	r	c	h	kg	Art-Nr
feuerverzinkt / zinguée au feu	210	100	380	120	150	1.200	1 060 007
feuerverzinkt / zinguée au feu	260	120	480	160	190	3.000	1 060 009
feuerverzinkt / zinguée au feu	320	150	600	200	230	4.500	1 060 011

Radkeilhalter  
DIN 76 051Poche pour câle de roue  
DIN 76 051

	kg	Art-Nr
feuerverzinkt / zinguée au feu	1.500	1 060 008
feuerverzinkt / zinguée au feu	2.000	1 060 010
feuerverzinkt / zinguée au feu	4.500	1 060 012

Radkeil  
- grundiertCâle de roue  
- couche de fond

	L	H	B	R	kg	Art-Nr
6-9 t	280	170	150	500	2.400	7 14.1108
9-15 t	340	200	170	600	4.200	7 14.1109

Radkeil  
Câle de roue

Radkeil  
Câle de roue

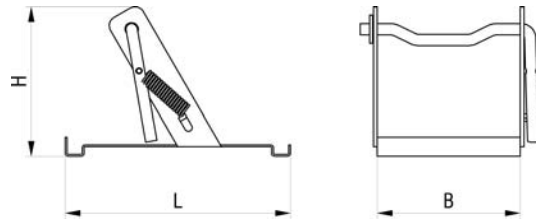


Halter für Radkeil  
7 14.1108

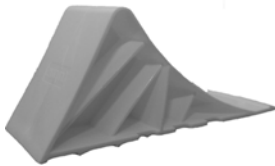
- grundiert

Poche pour  
câle 7 14.1108

- couche de fond



	H	L	B	kg	Art-Nr
9-15 t	155	165	155	1.500	7 14.1112



Radkeil 1.6 t

- kunststoff

Câle 1.6 t

- plastique

	kg	Art-Nr
	0.240	7 14.1115



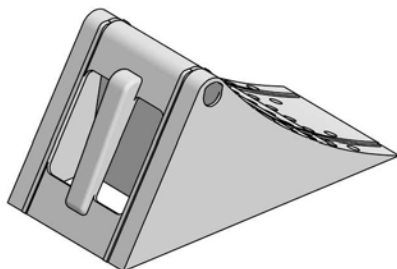
Radkeilhalter 1.6 t

- kunststoff

Poche câle de roue 1.6 t

- plastique

	kg	Art-Nr
	0.060	7 14.1116

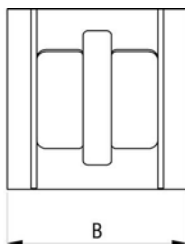
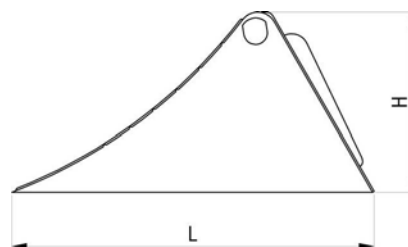


Radkeil

- gelbe kunststoff

Câle de roue

- plastique jaune



	L	B	H	kg	Art-Nr
Ähnlich / similaire à DIN 76051	385	160	198	1.220	1 060 066
	475	200	227	1.915	1 060 068